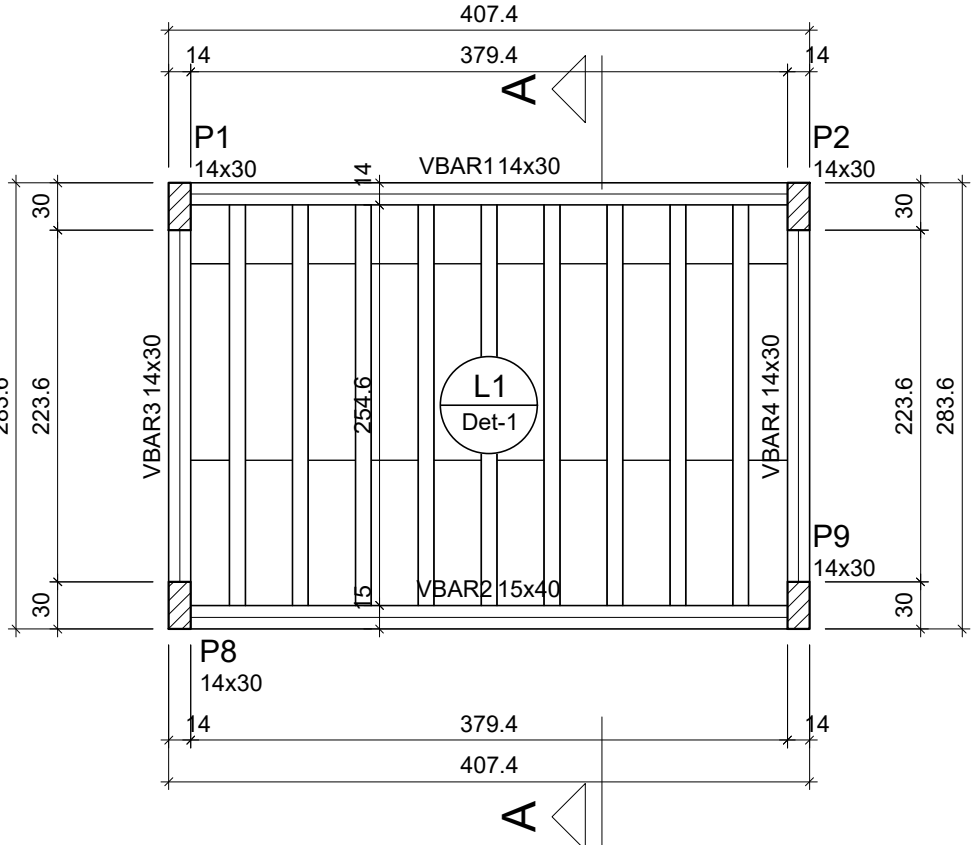


FORMA DA COBERTURA (NÍVEL 317)
Escala 1:50



FORMA DO BARRILETE (NÍVEL 409)
Escala 1:50

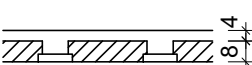
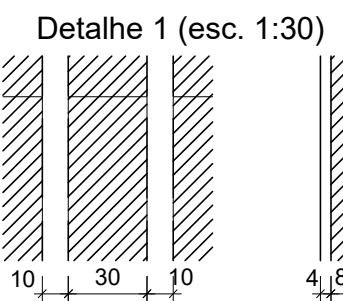
Blocos de enchimento									
Nome	Seção (cm)	Elevação (cm)	Nível (cm)	Detalhe	Tipo	Nome	Dimensões (cm) hb x b x by	Quantidade	
VBAR1	14x30	0	409	1	EPS Unidirecional	B8/30/125	8 30 125	288	
VBAR2	15x40	0	409						
VBAR3	14x30	0	409						
VBAR4	14x30	0	409						

Lajes									
Nome	Tipo	Altura (cm)	Elevação (cm)	Nível (cm)	Peso próprio (kgf/m²)	Adicional (kgf/m²)	Acidental	Localizada	Água
L1	Trelçada 1D	12	0	317	151	137	100	-	330

Características dos materiais			
fck (kgf/cm²)	Ecs (kgf/cm²)		
300	266384		

Dimensão máxima do agregado = 19 mm

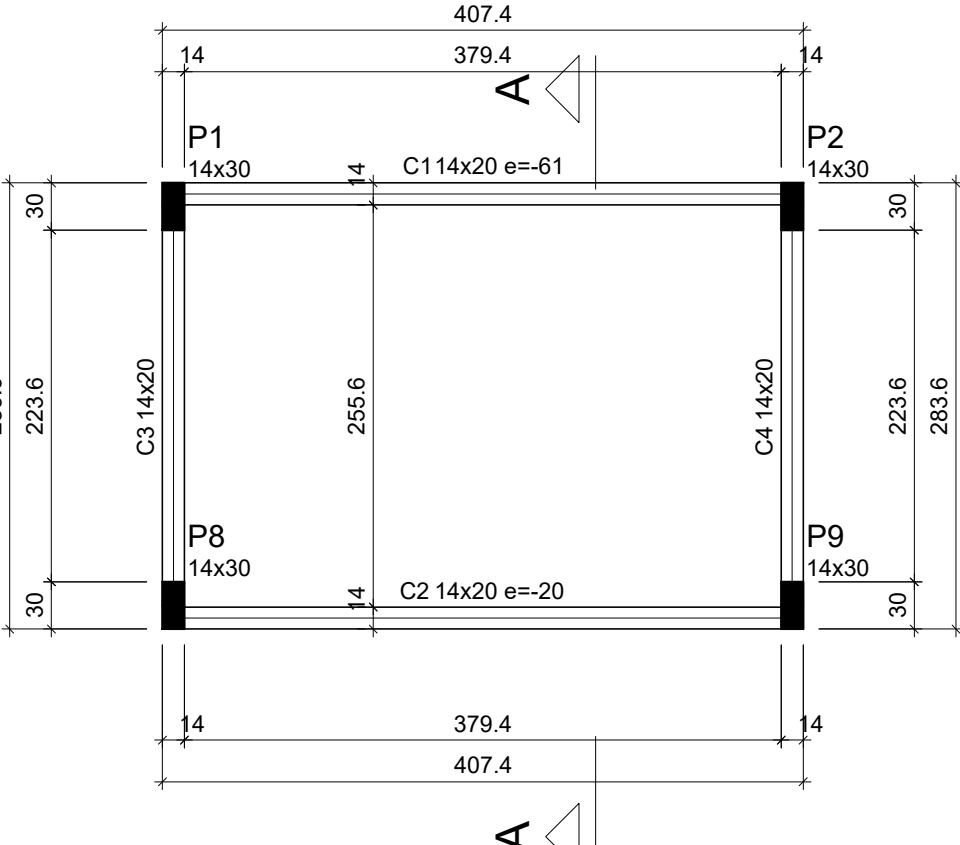
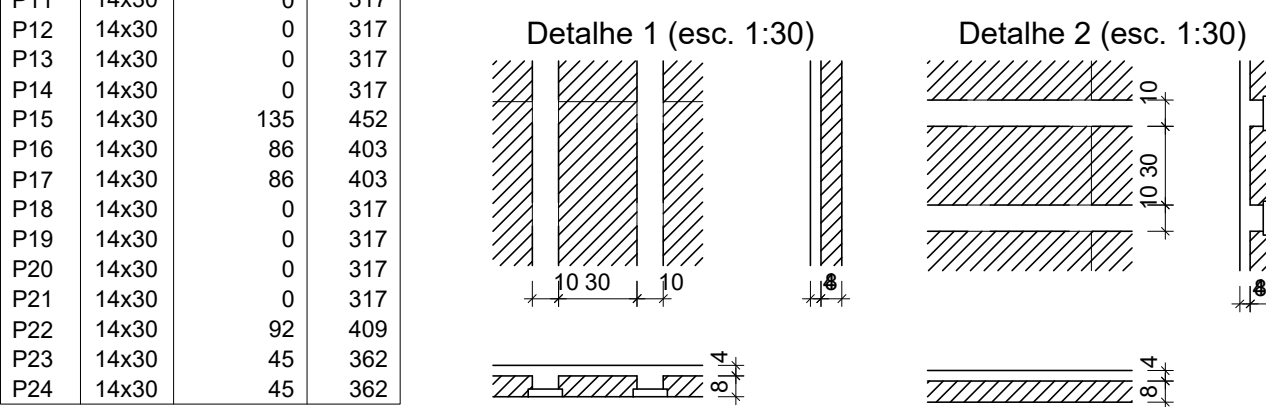
Pilares			
Nome	Seção (cm)	Elevação (cm)	Nível (cm)
P1	14x30	86	409
P2	14x30	86	409
P8	14x30	0	409
P9	14x30	0	409



Blocos de enchimento									
Nome	Seção (cm)	Elevação (cm)	Nível (cm)	Detalhe	Tipo	Nome	Dimensões (cm) hb x b x by	Quantidade	
VC1	14x30	0	317	1	EPS Unidirecional	B8/30/125	8 30 125	288	
VC2	14x30	18	335						
VC3	14x30	0	317						
VC4	14x30	0	317						
VC5	14x30	0	317						
VC6	14x30	0	317						
VC7	14x30	18	335						
VC8	14x30	0	317						
VC9	14x30	0	317						
VC10	14x30	0	317						
VC11	14x30	0	317						

Lajes									
Nome	Tipo	Altura (cm)	Elevação (cm)	Nível (cm)	Peso próprio (kgf/m²)	Adicional (kgf/m²)	Acidental	Localizada	
L1	Trelçada 1D	12	0	317	151	137	100	-	
L2	Trelçada 1D	12	0	317	151	137	100	-	
L3	Trelçada 1D	12	0	317	151	137	100	-	
L4	Trelçada 1D	12	0	317	151	137	100	-	
L5	Trelçada 1D	12	0	317	151	137	100	-	
L6	Trelçada 1D	12	0	317	151	137	100	sim	

Pilares			
Nome	Seção (cm)	Elevação (cm)	Nível (cm)
P1	14x30	-5	312
P2	14x30	-5	312
P3	14x30	0	317
P4	14x30	0	317
P5	14x30	0	317
P6	14x30	0	317
P7	14x30	0	317
P8	14x30	0	317
P9	14x30	79	396
P10	14x30	0	317
P11	14x30	0	317
P12	14x30	0	317
P13	14x30	0	317
P14	14x30	135	452
P15	14x30	86	403
P16	14x30	86	403
P17	14x30	86	403
P18	14x30	0	317
P19	14x30	0	317
P20	14x30	0	317
P21	14x30	0	317
P22	14x30	82	409
P23	14x30	45	362
P24	14x30	45	362



FORMA DAS CINTAS (NÍVEL 574)
Escala 1:50

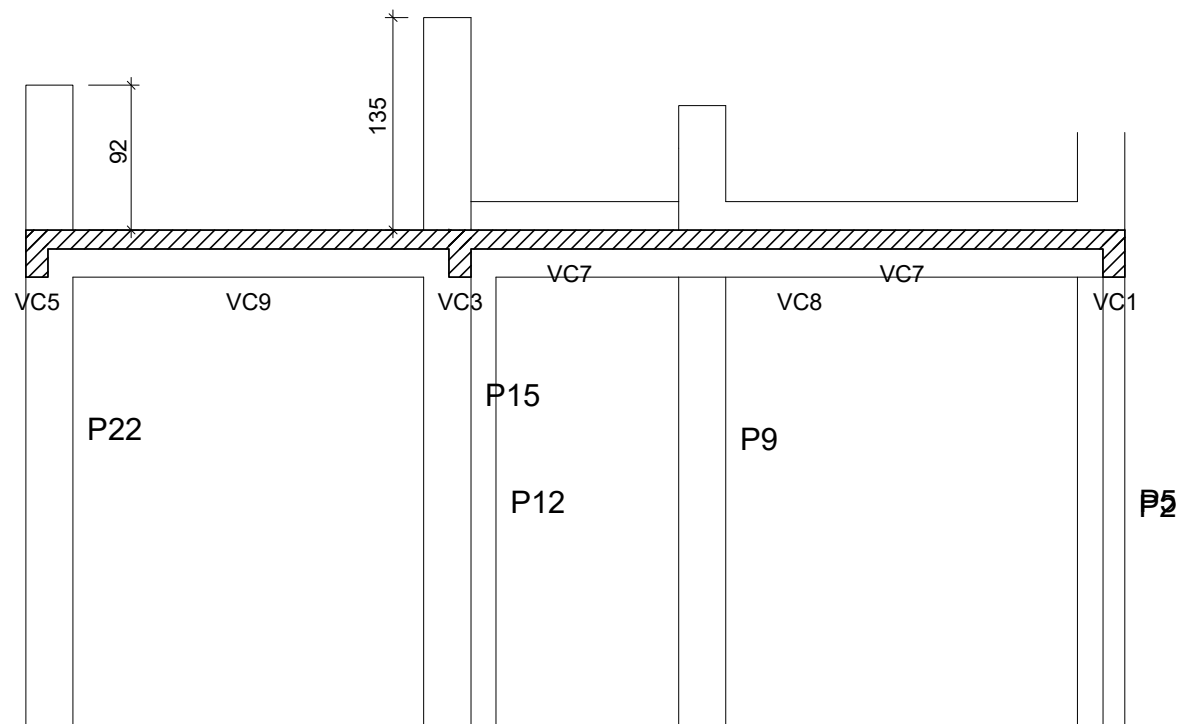
Vigas			
Nome	Seção (cm)	Elevação (cm)	Nível (cm)
C1	14x20	-61	513
C2	14x20	-20	554
C3	14x20	0	574
C4	14x20	0	574

Características dos materiais			
fck (kgf/cm²)	Ecs (kgf/cm²)		
300	266384		

Dimensão máxima do agregado = 19 mm

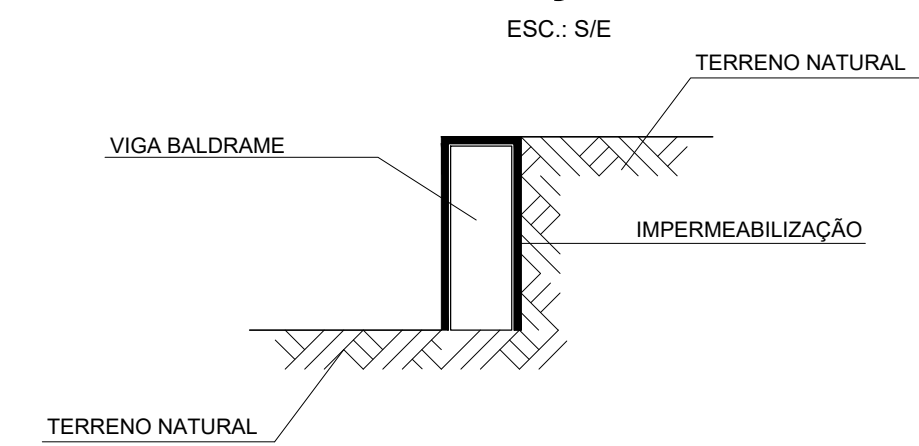
Pilares			
Nome	Seção (cm)	Elevação (cm)	Nível (cm)
P1	14x30	0	574
P2	14x30	0	574
P8	14x30	0	574
P9	14x30	0	574

Legenda dos pilares	
■	Pilar que morre
■	Pilar que passa
Legenda das vigas e paredes	
▬	Viga



CORTE C-C' (COBERTURA)
Escala 1:50

DETALHE GENÉRICO DA IMPERMEABILIZAÇÃO DE BALDRAMES



NOTAS:

1.0 - EFETUAR IMPERMEABILIZAÇÃO NAS FACES DAS VIGAS BALDRAMES.

ACO=CA-50 e GO;

Fy = 5.000 Kg/cm² e Fy = 6.000 Kg/cm² respectivamente;;

fck =250 Kg/cm² (FUNDAÇÃO);

fck =300 Kg/cm² (ESTRUTURA).

MAPA CHAVE:

HISTÓRICO DE REVISÕES

REVISÃO	DATA	MOTIVAÇÃO	SOLICITANTE	CONTEÚDO	AUTOR
RE0	22/07/25	Entrega inicial dos Projetos	SEINFRA	PROJETO ESTRUTURAL (CONCRETO)	Eng. Domingos

LEGENDAS

CARIMBO DE APROVAÇÃO :

APROVAÇÃO DE PROJETOS

Os Projetos referentes ao Processo SEINFRA 2025/000000742, encontram-se dentro das normas e exigências da SEINFRA, tendo sido elaborado por profissionais habilitados.

BPOD - SUPERINTENDÊNCIA DE PROJETOS E ORÇAMENTOS DE OBRAS

GEP - GÊNESE DE PROJETOS

SEINFRA
Secretaria de Estado
da Infraestrutura

GOV. DE
GOIÁS
O ESTADO QUE DÁ CERTO

The Prime Tamandaré Office - Rua S. 691 305 - Setor Oeste, Goiânia - GO
CEP: 74115-060

PROJETO ESTRUTURAL

LOTE 1-A, QD.01 - LOTEAMENTO DENOMINADO BARRIO BURITI - BURITI DE GOIÁS/GO

CONSELHO TUTELAR

ESTRUTURA DE CONCRETO ARMADO DO BLOCO PADRÃO TERREO

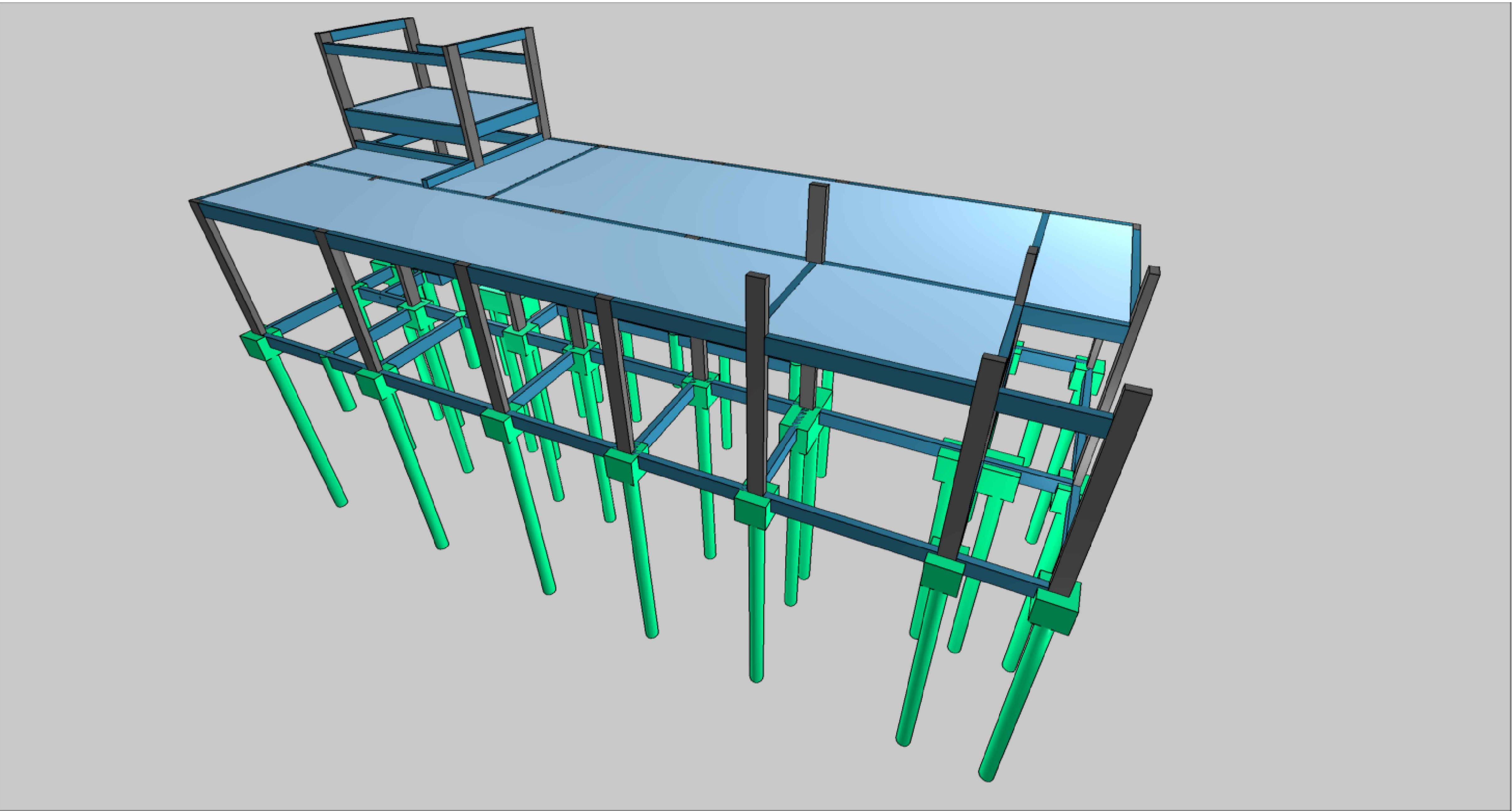
RESPONSÁVEL LEGAL: SECRETARIA DE ESTADO DA INFRAESTRUTURA - SEINFRA - CNPJ: 40.766.106/0001-90

AUTOR DO PROJETO: ENG. CIVIL DOMINGOS PASCHOAL CARDOSO - CREA 7798/D-GO

CONTEÚDO: FORMA DAS VIGAS DA COBERTURA, BARRILETE e CINTAS; PERSPECTIVA DA ESTRUTURA e CORTE C.C'.

ÁREA DO TERRENO ORIGINAL: 535,34m²	DESENHO: 07/08/2025	DATA: JUL/2025	ESCALA: INDICADA	FOLHA: 03/06
ÁREA DA CONSTRUÇÃO: 129,31m²	PROGRAMA: AUTOCAD 2025	FORMATO: A4 (1189x841 mm)		

IMPORTANTE: Antes de executar, verificar a compatibilidade com os demais projetos complementares: EXECUTIVO, ESTRUTURAL, INCÊNDIO E ELÉTRICO. Confira-se a Lei 8.158/00 - a sua alteração não poderá ser copiada ou utilizada por terceiros sem autorização.



PERSPECTIVA DA ESTRUTURA
Sem escala